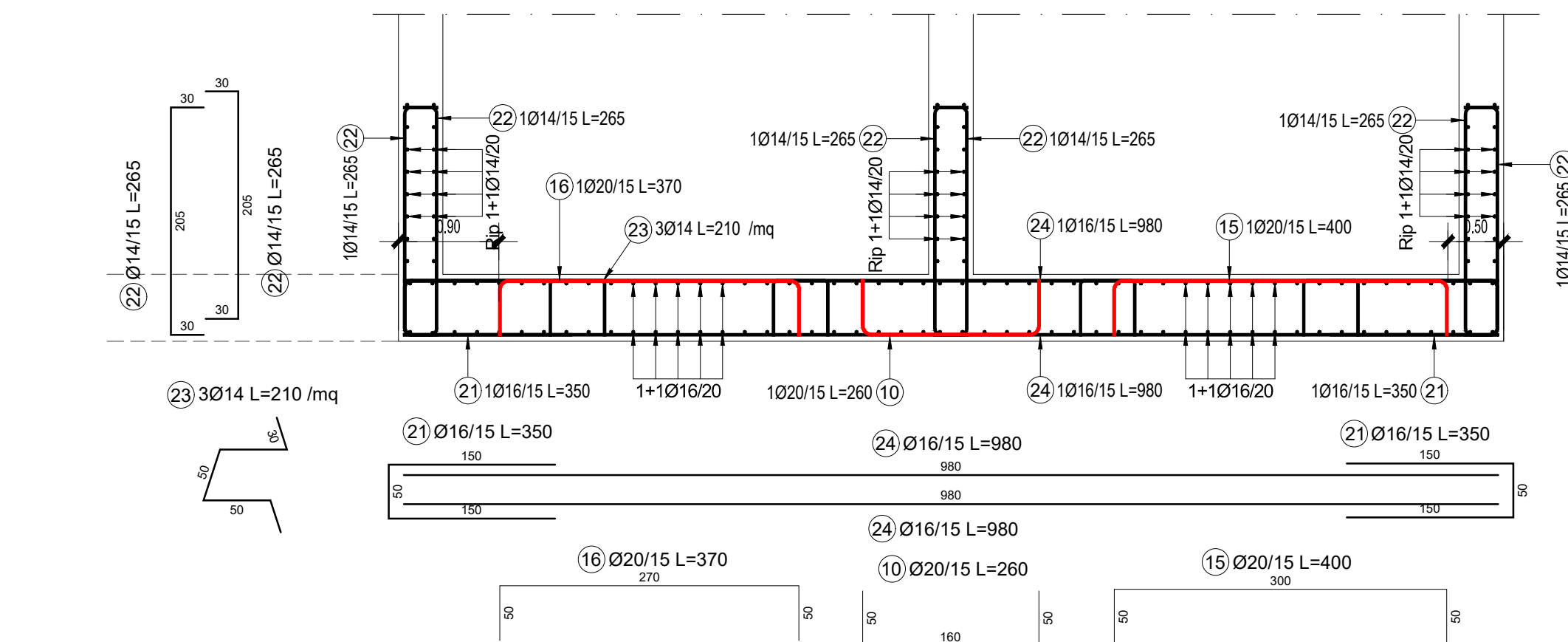
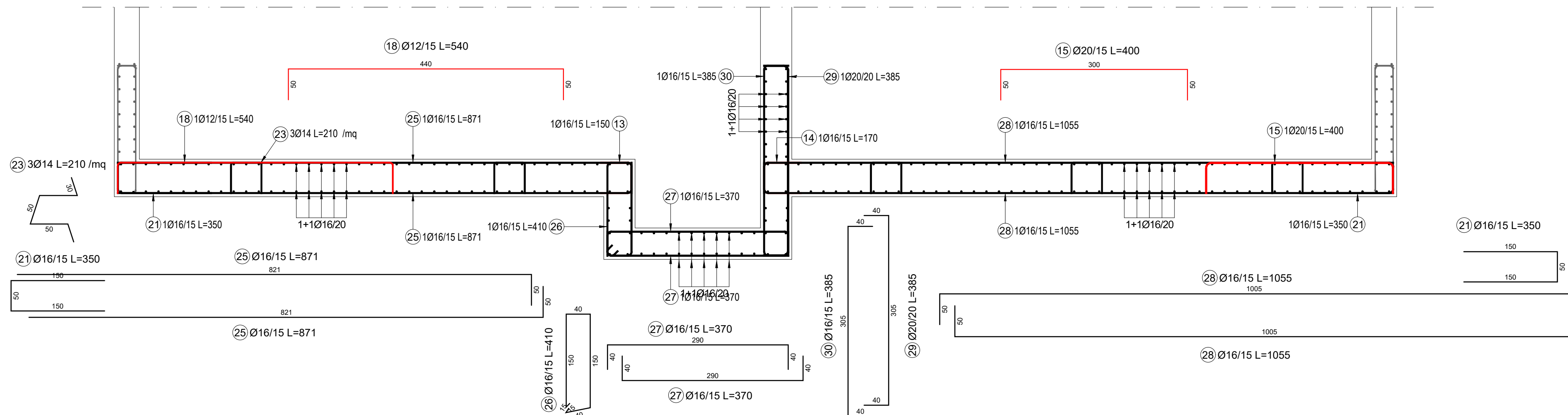


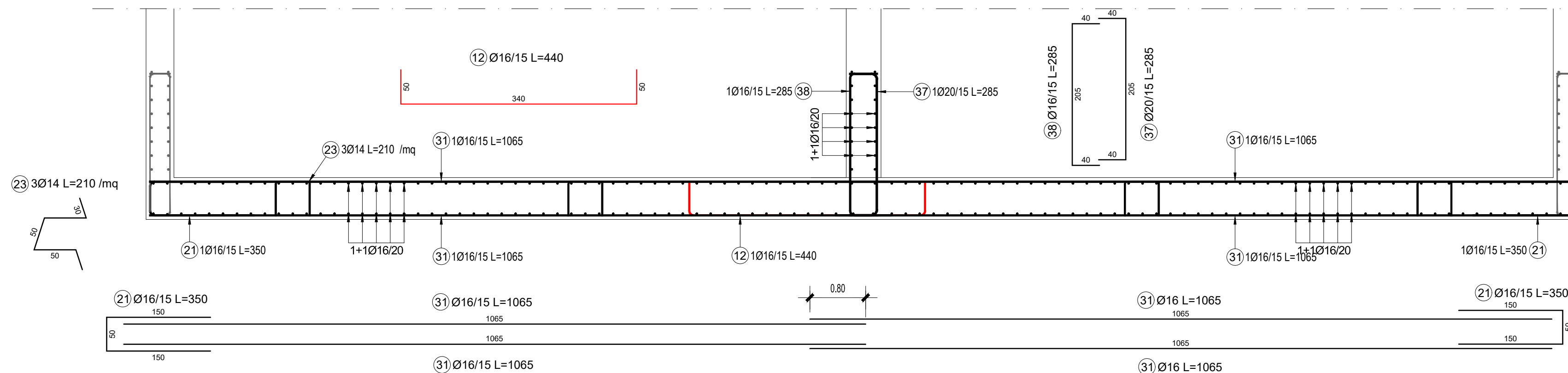
SEZIONE A-A - Scala 1:50



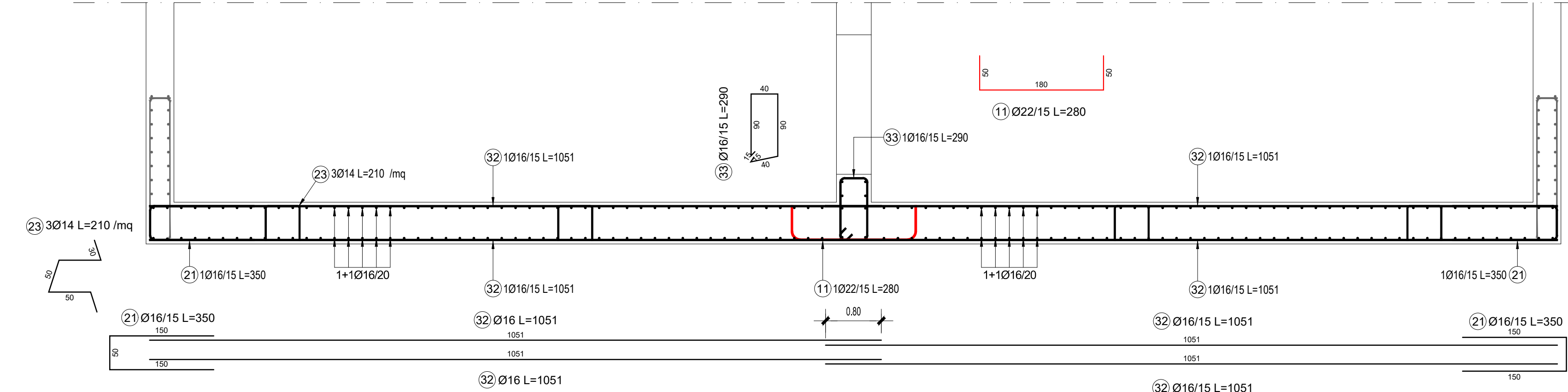
SEZIONE B-B - Scala 1:50



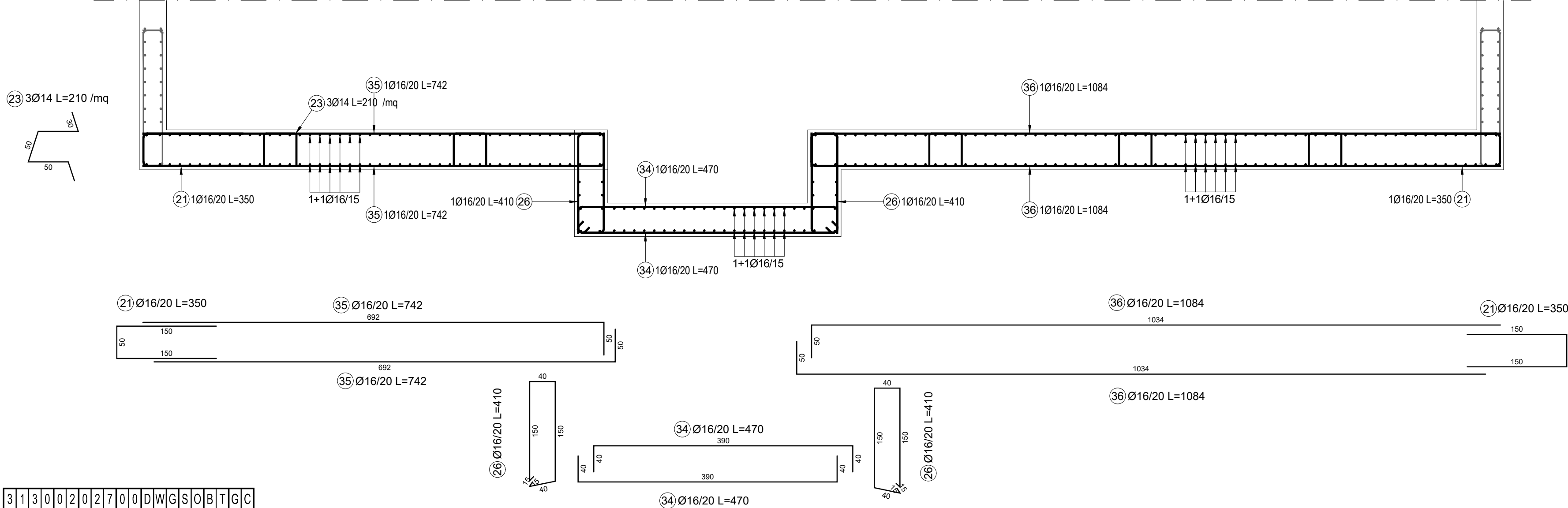
SEZIONE C-C - Scala 1:50



SEZIONE D-D - Scala 1:50



SEZIONE E-E - Scala 1:50



SPECIFICHE MATERIALI

CALCESTRUZZO	R _k (N/mm ²)	Aggregato (mm)	Classe di esposizione ENV 206	ac _{MAX}	Classe di consistenza	Copri ferro (mm)
platea	40 (C32/40)	< 20	XC4	0.50	S4	50
muri e solette	40 (C32/40)	< 20	XC4	0.50	S4	50

È severamente vietata qualunque aggiunta d'acqua in cantiere.
Classe di resistenza del cemento: Testo Unico per le Costruzioni (2008) - UNI EN 206-1:2006
Tutte le caratteristiche sopra riportate devono essere riportate nella bolla di consegna della fornitura.
Prima di ogni getto deve essere avvisata la D.L. strutturale.
Eseguire i prelievi per i controlli di accettazione del conglomerato secondo la normativa vigente per le Costruzioni 2008).
In ogni caso, deve essere comunque eseguito **ALMENO UN PRELIEVO PER OGNI GIORNO DI GETTO**.

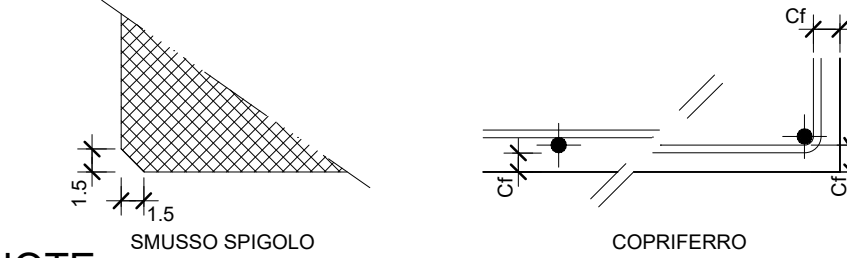
ACCIAIO B450C (controllato in stabilimento)	f _{yk} (N/mm ²)	f _{yk} (N/mm ²)	A _g
	≥ 450	≥ 540	≥ 7.5 %

Ogni fornitura deve essere marchiata secondo norma con il marchio depositato del Produttore e deve essere accompagnata da una copia conforme del relativo certificato, con data **NON ANTERIORE** a emesso dal Laboratorio Ufficiale incaricato del controllo in stabilimento.

NORME DI ESECUZIONE

LUNGHEZZE DI SOVRAPPOSIZIONE MINIME PER ARMATURE CORRENTI	Diametro	Ø8	Ø10	Ø12	Ø14	Ø16	Ø20	RETI
	cm		50	60	65	80	2 maglie	

L'idoneità del piano di posa delle fondazioni dovrà essere verificata in sito a cura della D.L., così come il piano di ripresa dei pilastri e delle altre strutture verticali.



NOTE

- Tutte le misure dovranno essere verificate in loco e successivamente ad eventuali demolizioni. Verificare inoltre la rispondenza delle quote indicate con i disegni architettonici.
- Nessuna opera in c.a. potrà essere gettata e disarmata senza la preventiva autorizzazione della D.L.
- Verificare tutte le forometrie con il progettista degli impianti
- Non effettuare fori sulle strutture portanti senza previa approvazione della D.L.



(MI-E-789)
**VASCA DI LAMINAZIONE DEL FIUME SEVESO IN COMUNE
DI SENAGO (MI)**

PROGETTO ESECUTIVO
CUP. B19H12000270002

PROGETTISTA:



Il Progettista - Responsabile di progetto e delle integrazioni e prestazioni specialistiche:
Dott. Ing. Ivo FRESIA

Il Coordinatore per la sicurezza in fase di progettazione:
Dott. Ing. Giuseppe CAMP1

Il Geologo:
Dott. Geol. Marco BERSANO

VISTO: Il Responsabile del procedimento
Dott. Ing. Marco La Veglia

02				
01				
00	EMISSIONE	Dicembre 2018	C. SOLDIERA	G. CAMPI
rev.	descrizione	data	redatto	verificato

DOCUMENTAZIONE TECNICA
OPERE D'ARTE - I STRALCIO
MANUFATTO DI SOLLEVAMENTO E DI COLLEGAMENTO TRA GLI INVASI
STAZIONE DI SOLLEVAMENTO - SCHEMA DEI FERRI
PLATEA DI FONDAZIONE A1 - TAV 3 di 3
Scala 1:50

elaborato **01.05.10.17**